

Smartsite iXperion WordImport Implementatie



Installatiehandleiding

iXperion Word Import

voor Windows 2008 R2 64bit



Copyright © 2010 -2011

Smartsite iXperion WordImport Implementatie

Auteur: ing. Silvio Bosch

Versiebeheer:

| Versie | Status | Datum | Omschrijving en wijzigingen |
|--------|---------|---------------|-----------------------------|
| 1.0.0 | concept | 30-maart-2011 | Initiële versie |

Inhoudsopgave

| | | |
|----------|---|-----------|
| 1 | Inleiding | 3 |
| 2 | Installatie stappen | 3 |
| | 2.1 Installeren MS Office Word voor x64 | 3 |
| 3 | COM+ Configuratie | 5 |
| 4 | DCOM Config Configuratie | 15 |
| 5 | Word Import Testen | 16 |

Smartsite iXperion WordImport Implementatie

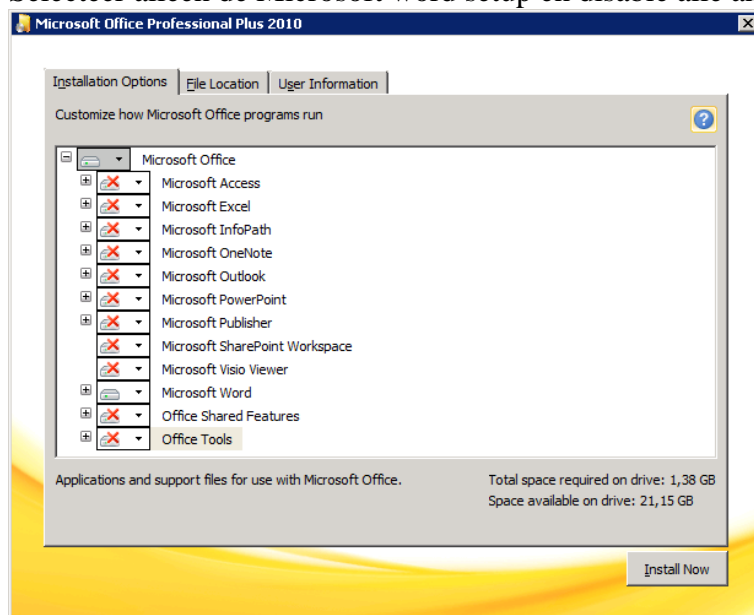
1 Inleiding

Deze handleiding beschrijft de configuratie van de iXperion WordImport implementatie voor Smartsite iXperion 1.3 en hoger op een Windows 2008 R2 64bit omgeving.

2 Installatie stappen

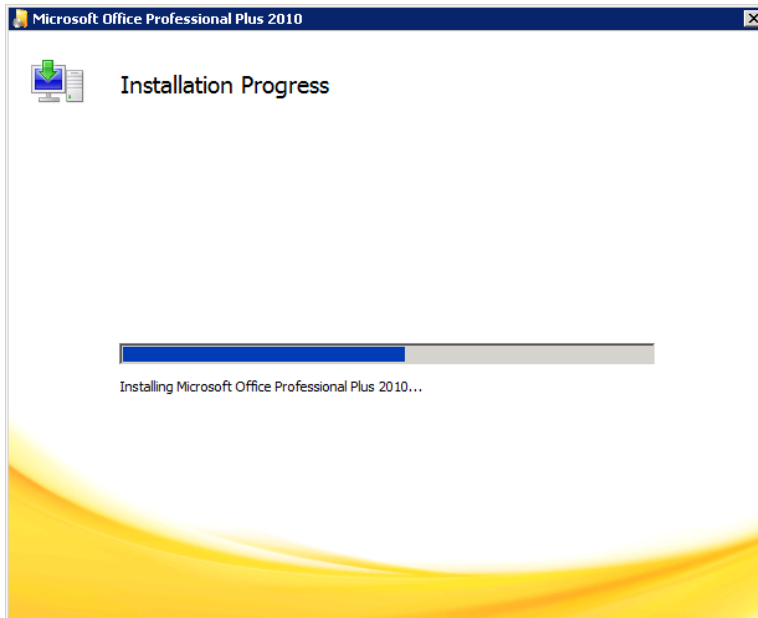
2.1 Installeren MS Office Word voor x64

Start de Office 2010 setup en selecteer de Custom setup.
Selecteer alleen de Microsoft word setup en disable alle andere applicaties.

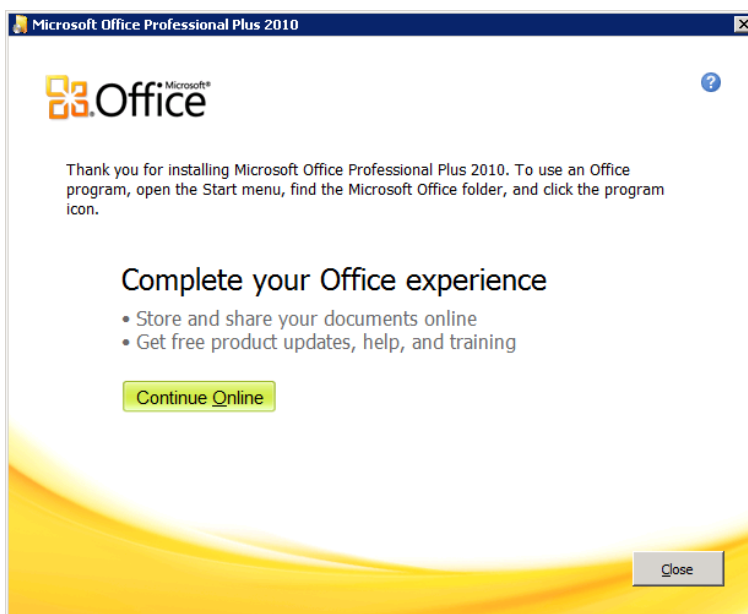


Klik op **Install Now**.

Smartsite iXperion WordImport Implementatie



Wacht tot de software geïnstalleerd is.

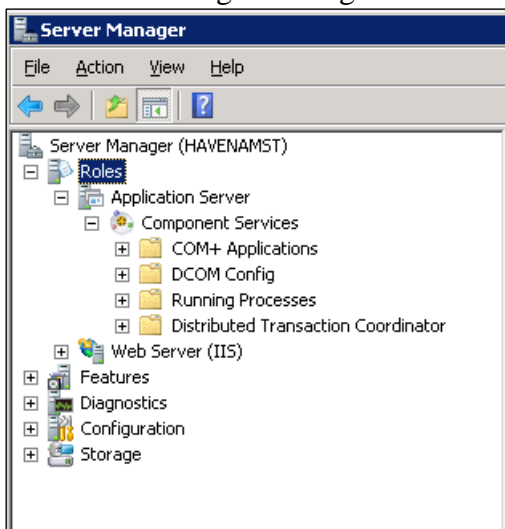


Klik op **Close**.

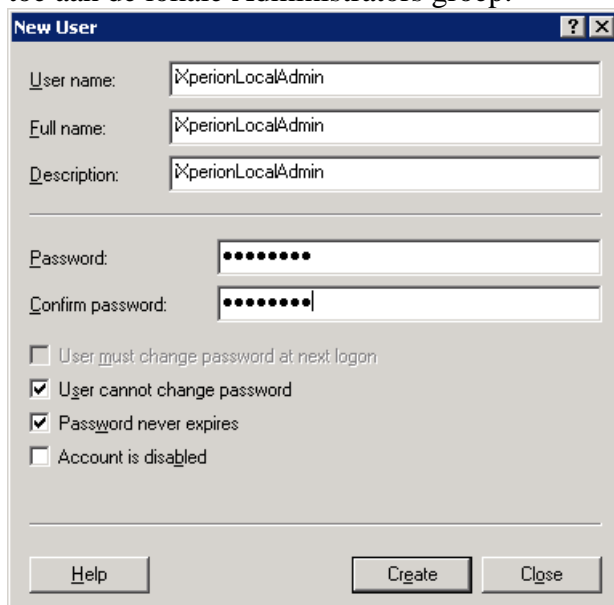
Smartsite iXperion WordImport Implementatie

3 COM+ Configuratie

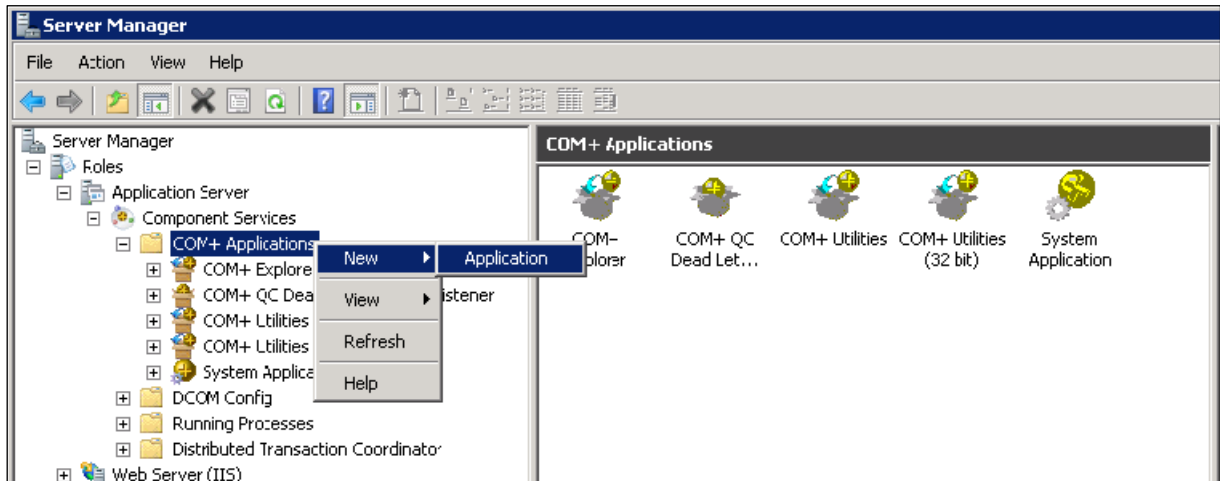
Start de Windows Server Manager en verifieer dat de Application Server Role geïnstalleerd is. Is dit niet het geval voeg deze dan toe.



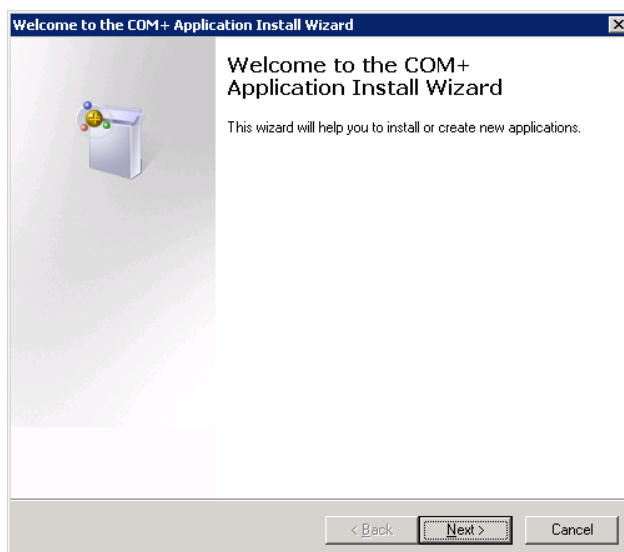
Creëer een nieuw lokaal administrator account iXperionLocalAdmin genaamd en voeg deze toe aan de lokale Administrators groep.



Smartsite iXperion WordImport Implementatie

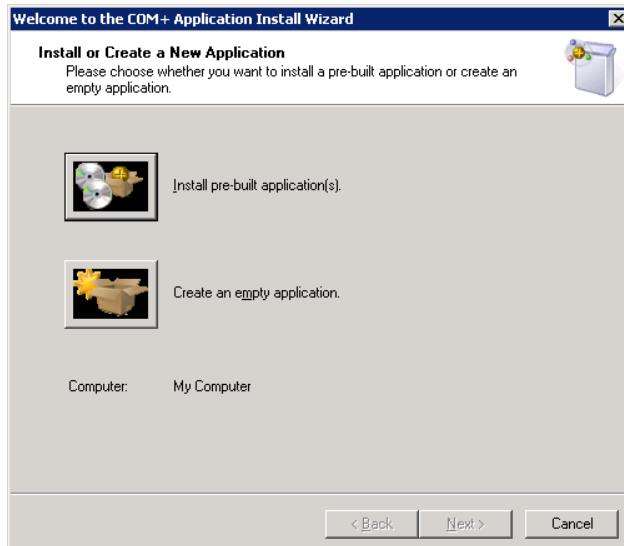


Selecteer **New > Application** op de COM+ Applications folder.

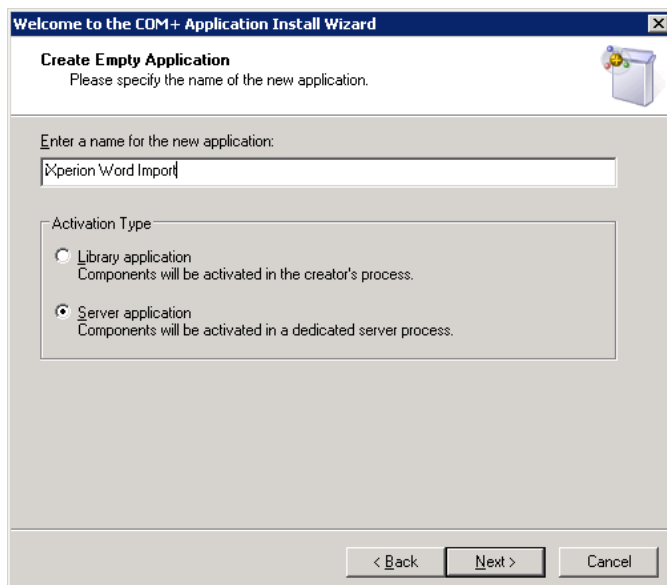


De Com+ Application Install Wizard start. Klik **Next >**.

Smartsite iXperion WordImport Implementatie

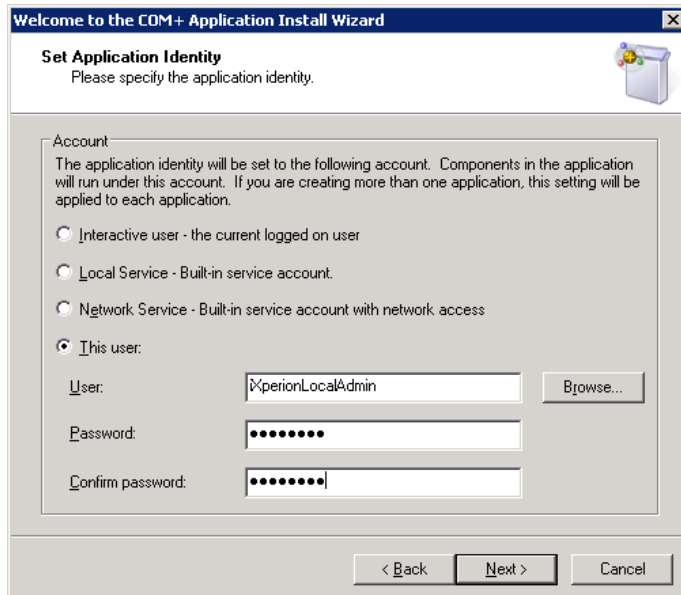


Selecteer “*Create an empty application*”

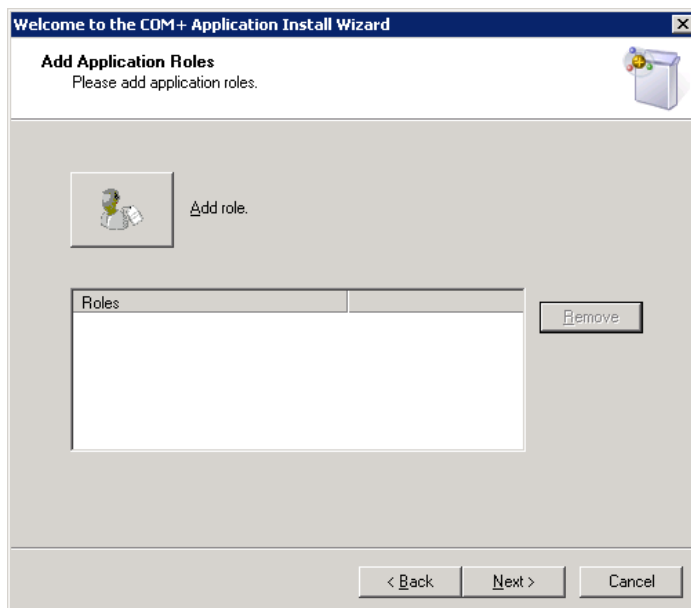


Geef de nieuwe applicatie de naam “iXperion Word Import” en wees er zeker van dat de Server application optie geselecteerd is. Klik daarna op **Next >**.

Smartsite iXperion WordImport Implementatie

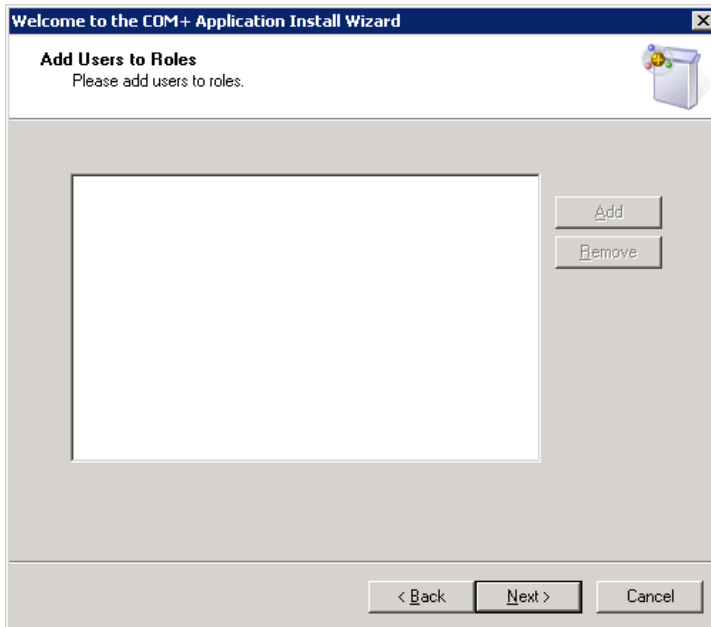


Geeft hier het iXperionLocalAdmin account op en klik **Next >**.

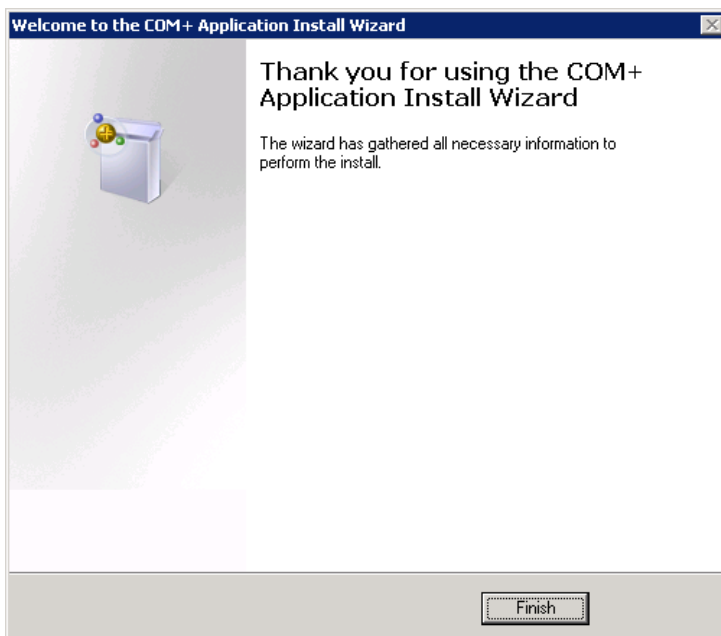


Verwijder alle rollen en klik op **Next >**.

Smartsite iXperion WordImport Implementatie

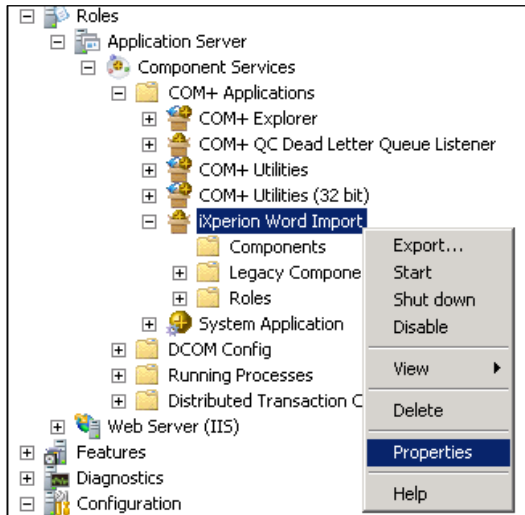


Klik op **Next >**.

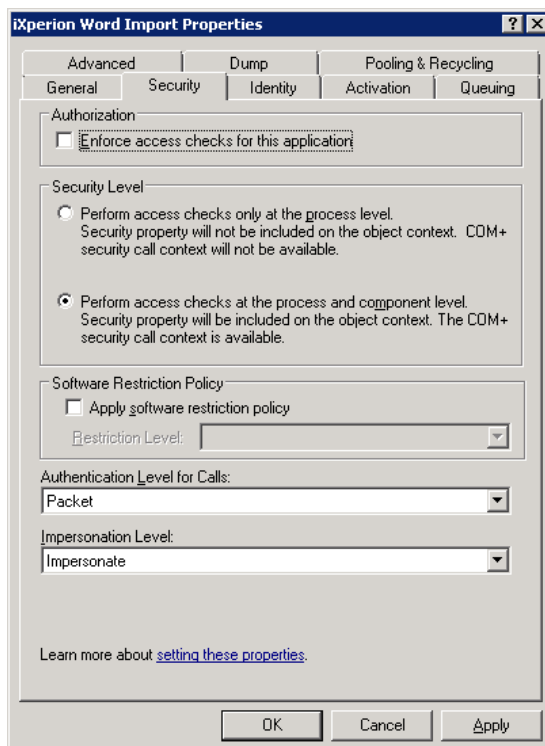


Klik op **Finish**.

Smartsite iXperion WordImport Implementatie

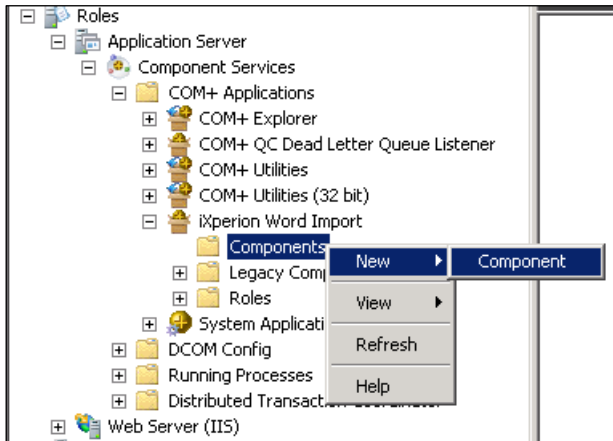


Selecteer de properties van de nieuwe iXperion Word Import COM+ component.



Op de Security Tab, de-selecteer het “Enforce access checks for this application”. Klik daarna op **OK**.

Smartsite iXperion WordImport Implementatie

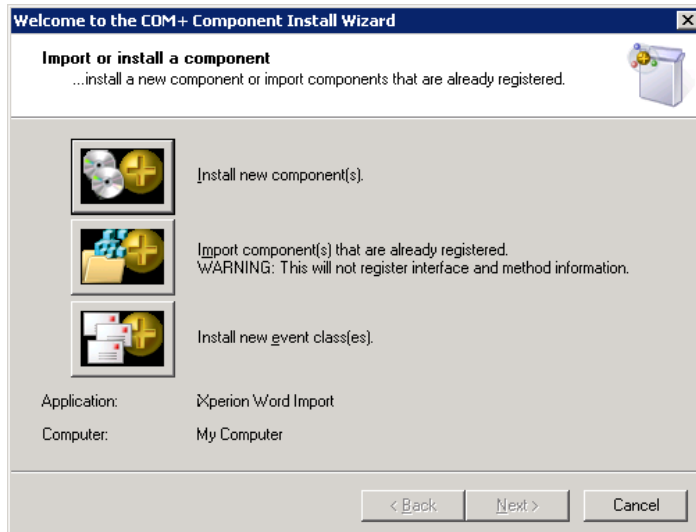


Selecteer Components en selecteer **New > Component**



Klik **Next >**.

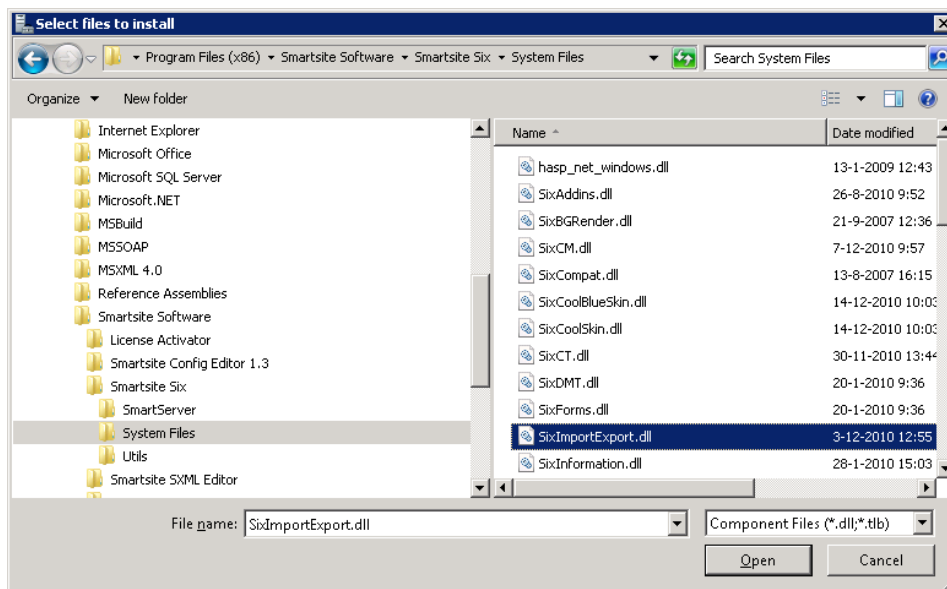
Smartsite iXperion WordImport Implementatie



Klik “*Install new component(s)*”

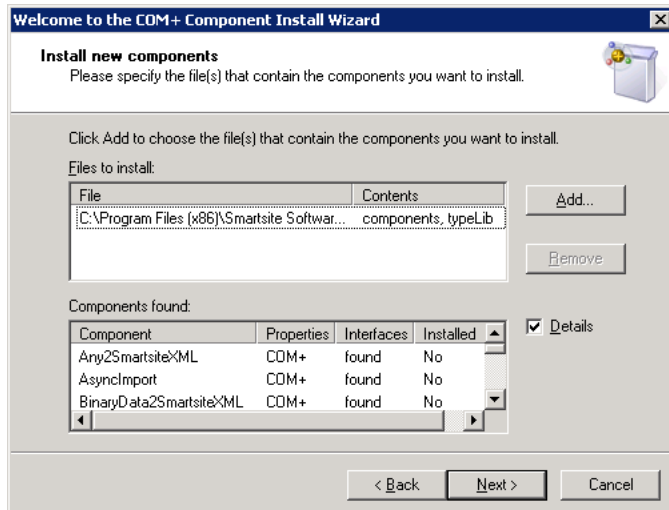
Voeg de volgende componenten toe:

- SixImportExport.dll
- SixW3C.dll

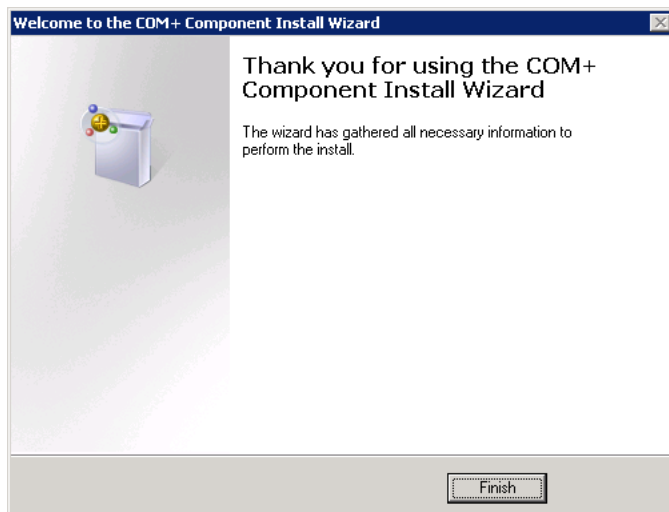


Selecteer c:\program files (x86)\Smartsite Software\Smartsite Six\System Files\SixImportExport.dll

Smartsite iXperion WordImport Implementatie

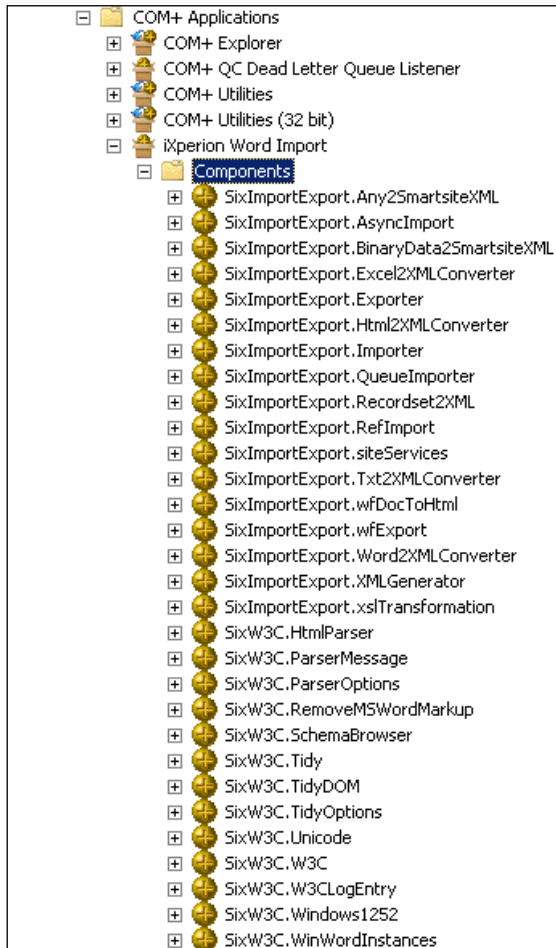


Klik Next >.



Het haal bovenstaande stappen voor de
c:\program files (x86)\Smartsite Software\Smartsite Six\System Files\SixW3C.dll

Smartsite iXperion WordImport Implementatie

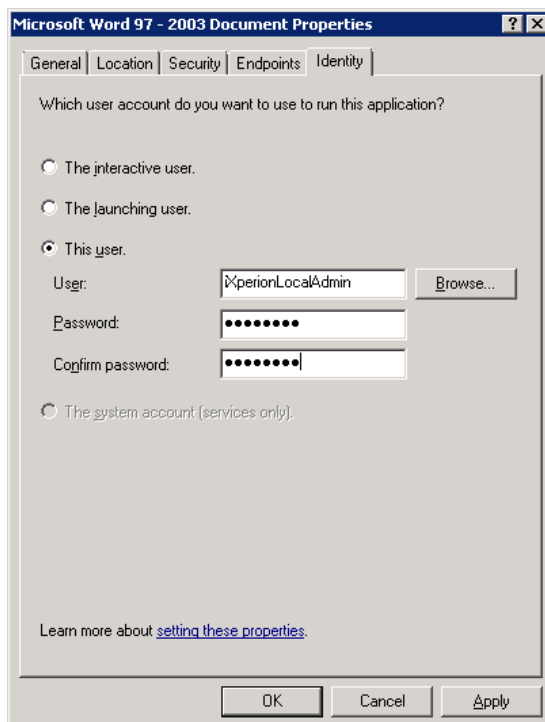
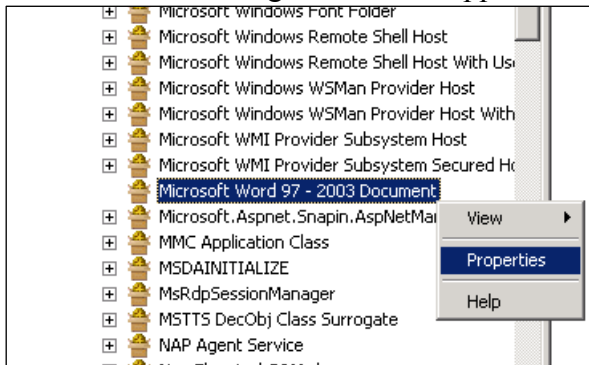


Toegevoegde componenten onder iXperion Word Import COM+ Component.

Smartsite iXperion WordImport Implementatie

4 DCOM Config Configuratie

Onder DCOM Config selecteer de applicatie “*Microsoft Office Word 97-2003 Document*”

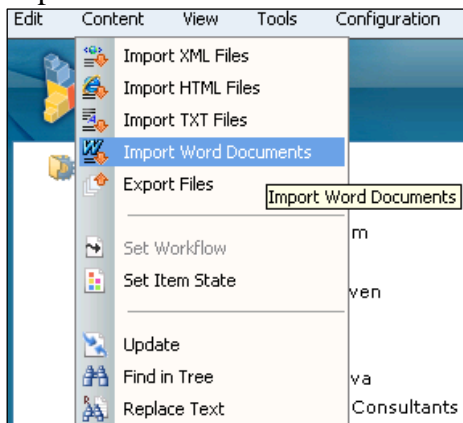


Op de Identity tab selecteer “*This user*” en geeft de iXperionLocalAdmin account gegevens op. Klik daarna op OK.

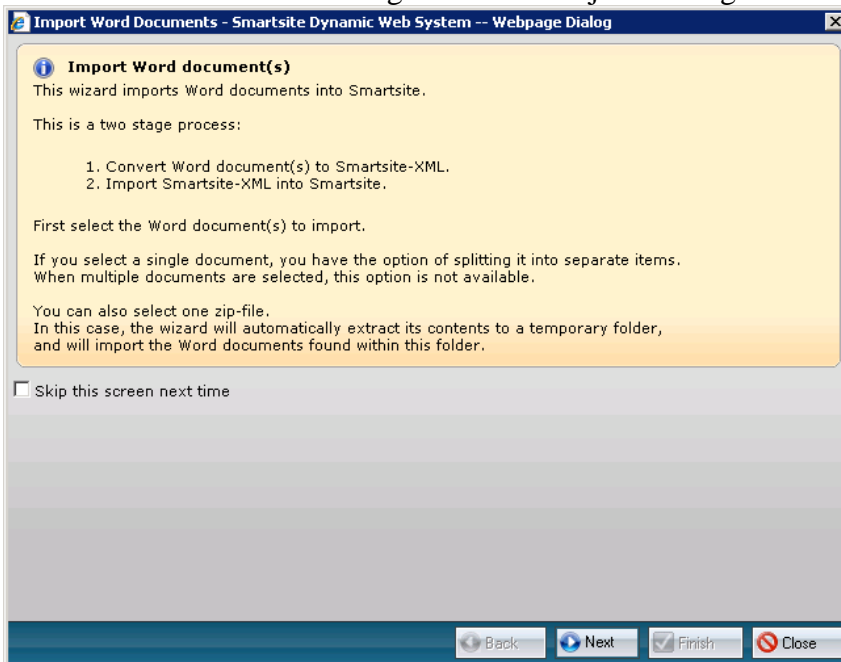
Smartsite iXperion WordImport Implementatie

5 Word Import Testen

In de Smartsite manager selecteer een folder in de Tree waaronder je het document wilt importeren.



Als de installatie correct is uitgevoerd verschijnt het volgende scherm:



Test het importeren van een Word document.



Elektronicaweg 31
2628 XG Delft, Nederland
T +31 (0)15 - 251 37 00
F +31 (0)15 - 251 37 01

Smartsite iXperion WordImport Implementatie
